



Haus des Monats M Ä R Z / 2024
CMF = So BAUEN die SCHLAUEN!!!

Foto Perspektive 1



— Im Standard einfarbige Putzfassade, Bemusterung nach Farbskala—

— Abbildungen zeigen Sonderleistungen —

Foto Perspektive 2



— Daten Haus CRB 95 Rimimi —

— CMF— Bauen ohne Stress —

DN: 25 ° Satteldachdach im Standard— **Abbildung** zeigt mit DN 30 °

KN ab RFB: O H N E Bungalow EG: ca. 95 m²

AM: 17,45 m (13,85 m) X 08,25 m Gesamt: ca. 95 m²

ⓘ inkl. Luft/ Wasserwärmepumpe **CMF ✕ WP- AIR ✕** + Fußbodenheizung **ⓘ**
 sowie inkl. der Bodenplatte **ⓘ**

CMF — So BAUEN die SCHLAUEN!

Unsere +e

Nachfolgend einen kleinen Einblick in unsere Leistung unter Einbezug unserer +e

- +e Kein Raster, Alle Haustypen lieferbar, also auch frei geplante Traumhäuser
- +e Im Standard mit Luft/ Wasserwärmepumpe und Doppel oder Durchflussboiler
- +e Farbige Außenfassade im Standard
- +e ALLE Leistungen aus einer Hand, auch Planung und Statik.
- +e Ausgezeichnete Wärmedämmung und guter Schallschutz.
- +e Fenster auch mit 3fach Verglasung lieferbar!
- +e Hervorragendes Preis/ Leistungsverhältnis

Erdgeschoss



Raumaufteilung

- | | |
|---|--|
| 1.1 mit ca. 6,22 m ² W. NfL | 1.6 mit ca. 16,41 m ² W. NfL. |
| 1.2 mit ca. 9,35 m ² W. NfL | 1.7 mit ca. 11,31 m ² W. NfL. |
| 1.3 mit ca. 2,84 m ² W. NfL | 1.8 mit ca. 6,95 m ² W. NfL. |
| 1.4 mit ca. 25,85 m ² W. NfL | 1.9 mit ca. 5,71 m ² W. NfL. |
| 1.5 mit ca. 3,31 m ² W. NfL | 1.11 mit ca. 6,94 m ² W. NfL. |

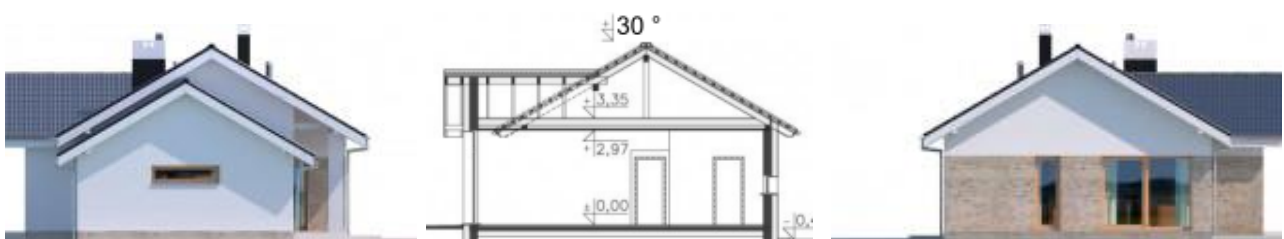
Gesamt Wohn- Nutzfläche

94,89 m²

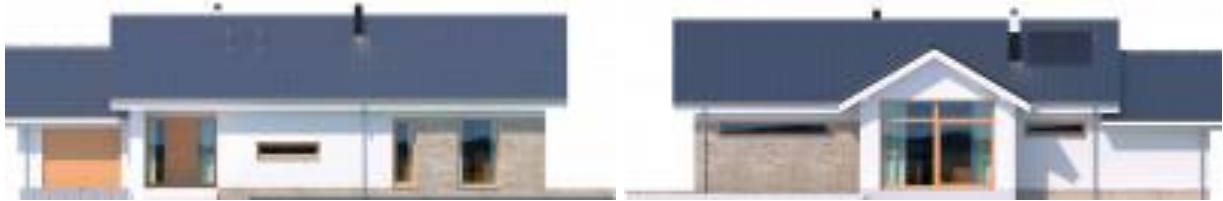
EG mit ca. 95 m² Wohn- Nutzfläche

Garage mit ca. 18 m² Nutzfläche

Ansichten 1/ Schnitt



Ansichten 2



Putzfarbe nach Farbskala

Blaupunkt Wärmepumpe inklusive





HdM 03/ 2024—

Haustyp: CRB 95 + RIMINA

Unser Angebot:

Preisangebot nur bis zum 15.04.24 gültig

i inkl. Luft/ Wasserwärmepumpe **CMF WP- AIR** + Fußbodenheizung **i** sowie inkl. Bodenplatte

Haus ~~ohne~~ Keller inkl. MwSt. nur **228.100,00 €**
Bis zum 15.04.2024 Preisvorteil von über 9.000,00 € sichern

AUSBAUHAUS 149.800,00 €

Keller inkl. MwSt. als Mehrpreis **44.700,00 €**

Garage AM 3,60 m X 6,20 m inkl. MwSt. als Mehrpreis **17.500,00 €**

— Ab 16.04.24 —

Haus ~~ohne~~ Keller inkl. MwSt. nur **237.500,00 €**

AUSBAUHAUS 149.800,00 €

Keller inkl. MwSt. als Mehrpreis **44.700,00 €**

Garage AM 3,60 m X 6,20 m inkl. MwSt. als Mehrpreis **17.500,00 €**

ÄNDERUNGSWÜNSCHE:
