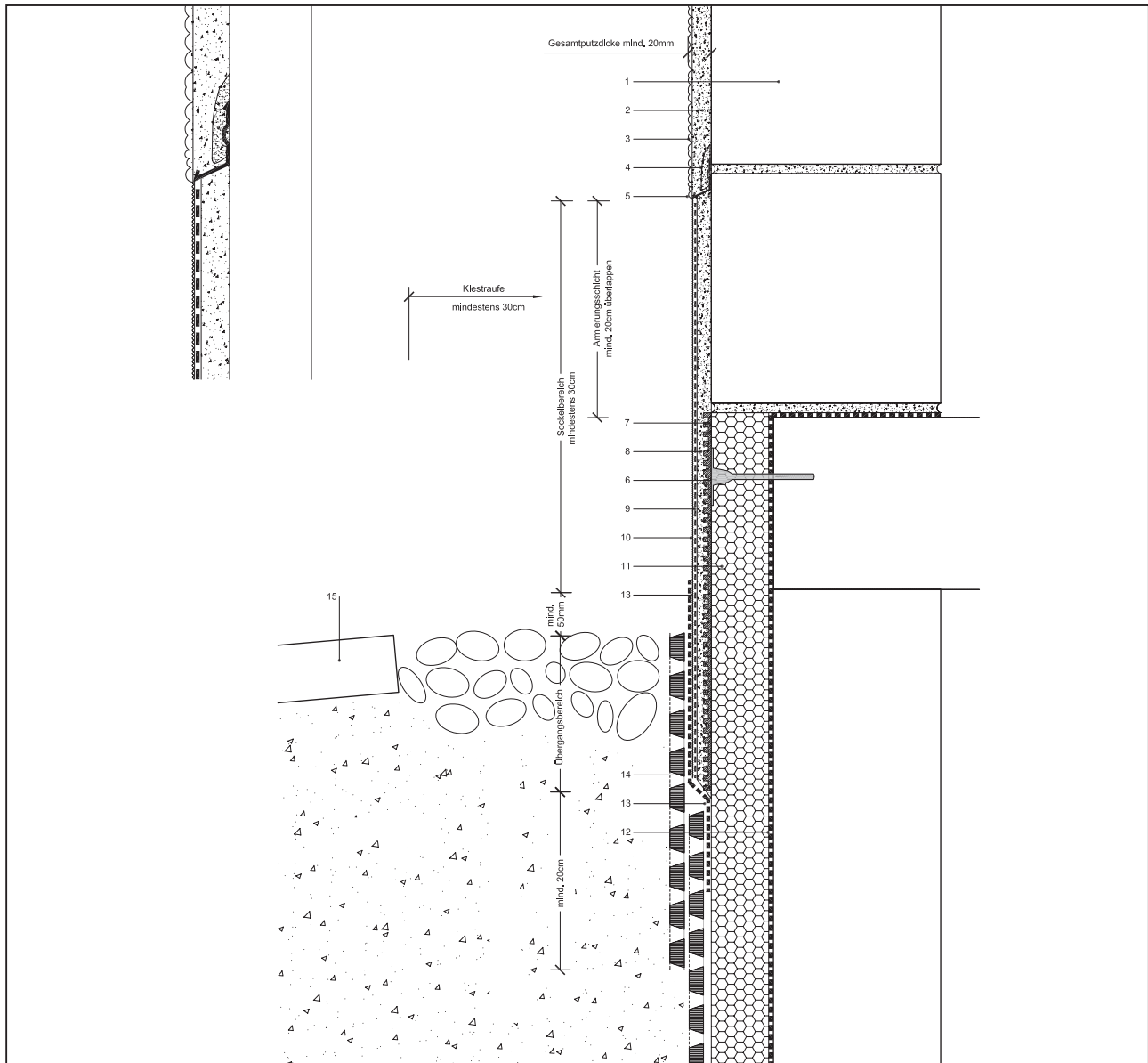


## Putz-Detail 10.1.1

Sockel mit Perimeterdämmung und Sockelabschlussprofil



- |   |   |
|---|---|
| 1 Mauerwerk   | 10 gefilzte Oberfläche mit weber.therm 300 Klebe- und Armierungsmörtel, weber.star 295 Kalk-Zement-Haftputz   |
| 2 mineralischer Unterputz, z. B. weber-dur Kalk-Zement-Leichtputz,  | 11 Wärmedämmung: bauseits vorhanden, oder weber.therm EPS 035 SockelDämmplatten, geklebt mit weber.therm 370 Klebemörtel Spezial auf vorhandener bituminöser Bauwerksabdichtung |
| 3 Edelputz, z. B. weber.top Kratzputz   | 12 vorhandene Bauwerksabdichtung z. B. weber.tec Superflex D2   |
| 4 Weber.mix 125 Profilsatz- und Installationsmörtel   | 13 Feuchteschutz weber.tec 930 Dichtschlämme/ weber.tec Superflex D2  |
| 5 Sockelabschlussprofil, z. B. Protektor Nr. 1222   | 14 Schutzschicht weber.sys 984 Vlieskaschierte Drän-/ Schutzmatte (Deitermann Montapaneell DM 2)  |
| 6 Dübelung über GOK, insbesondere bei nachträglich angeklebten weber.therm EPS 035 SockelDämmplatten  | 15 Gehwegplatte   |
| 7 mineralische Putzhaftbrücke mit weber.therm 300 Klebe- und Armierungsmörtel   |   |
| 8 Sockelputz, z. B. weber.dur 121 Sockelleichtputz  |   |
| 9 Armierungsschicht aus weber.therm 300 Klebe- und Armierungsmörtel und weber.therm 310 Armierungsgewebe grob 8x8, Perimeterplatte unter GOK ca. 20 cm überdecken |   |