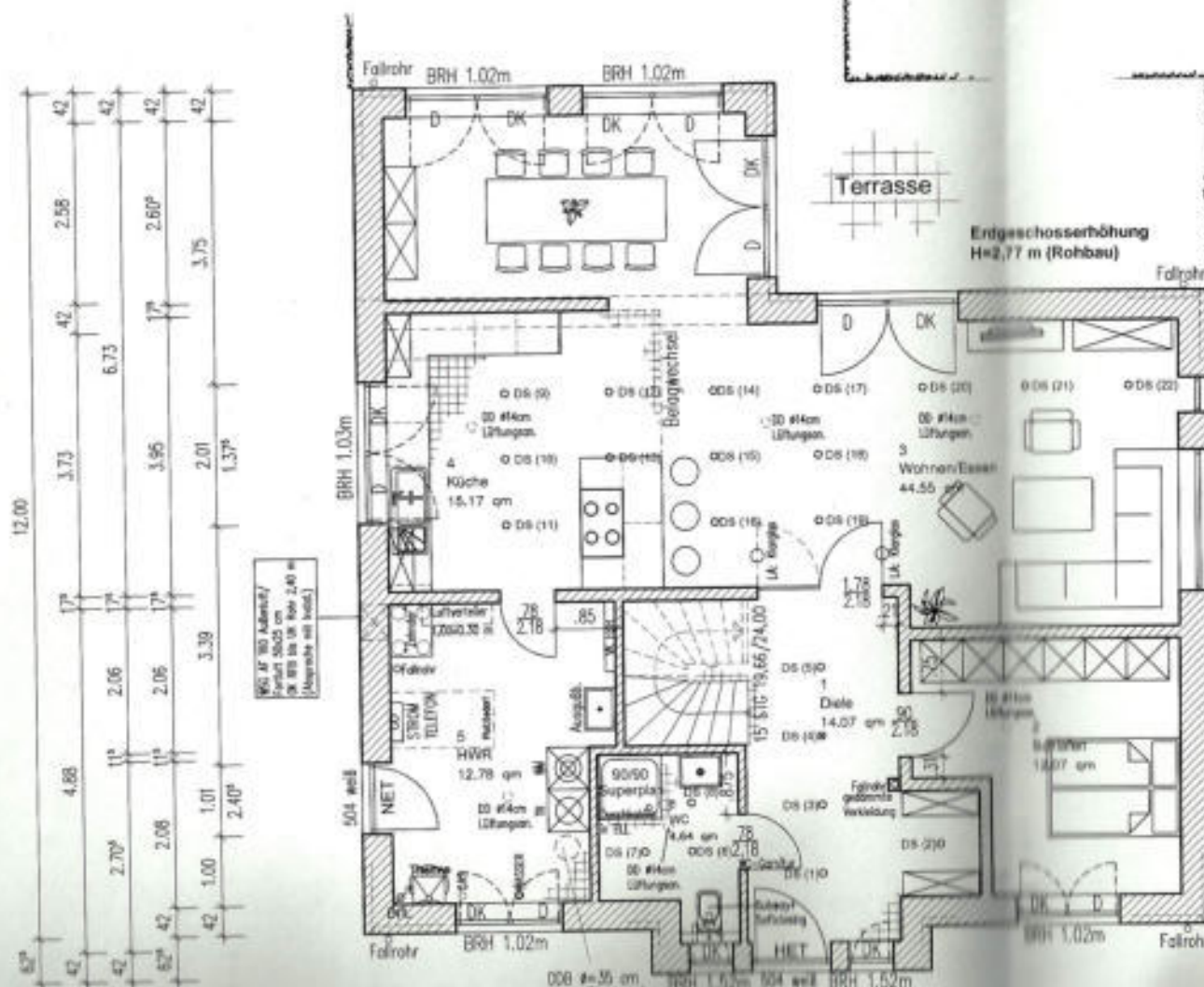
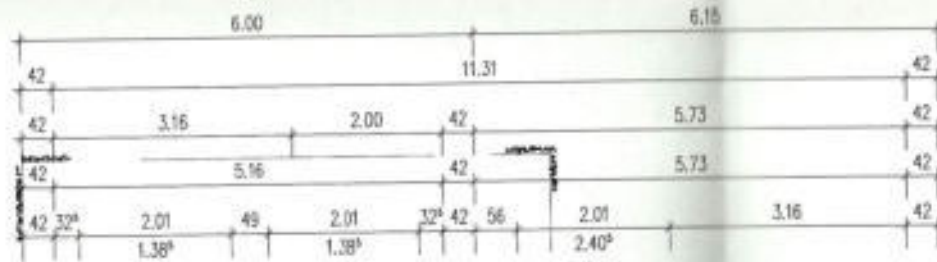


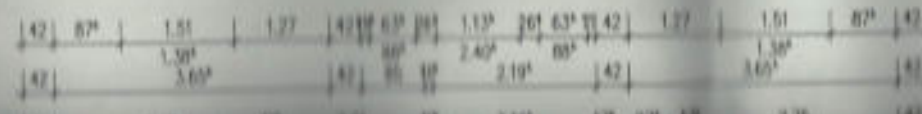


EFFIZIENZHAUS 70:

- 4.0 cm Unterschlendämmung
- 12.0 cm Außenwanddämmung
- 24.0 cm Dachdämmung
- Dreifachverglasung U-Wert = 0.7
(außer Sonderhaustüren, TRAV-Verglasungen, DFF, Übergrößenfenster, Kellerfenster)
- kontrollierte Be- u. Entlüftungsanlage mit Wärmerückgewinnung- Fußbodenheizung (außer HWR u. wenn vorh. Abstellraum, Ankleide, Speisekammer)
- Fußbodenheizung im EG/DG (außer HWR u. wenn vorh. Abstellraum, Ankleide, Speisekammer)



Das Küchenfenster lässt sich auf Grund der Lage der Spüle nicht mit nur festem Kasten montieren.



KORREKTURABZUG

Verwenden Sie bitte DIESEN Satz Pläne