

Nutzfläche EG+OG

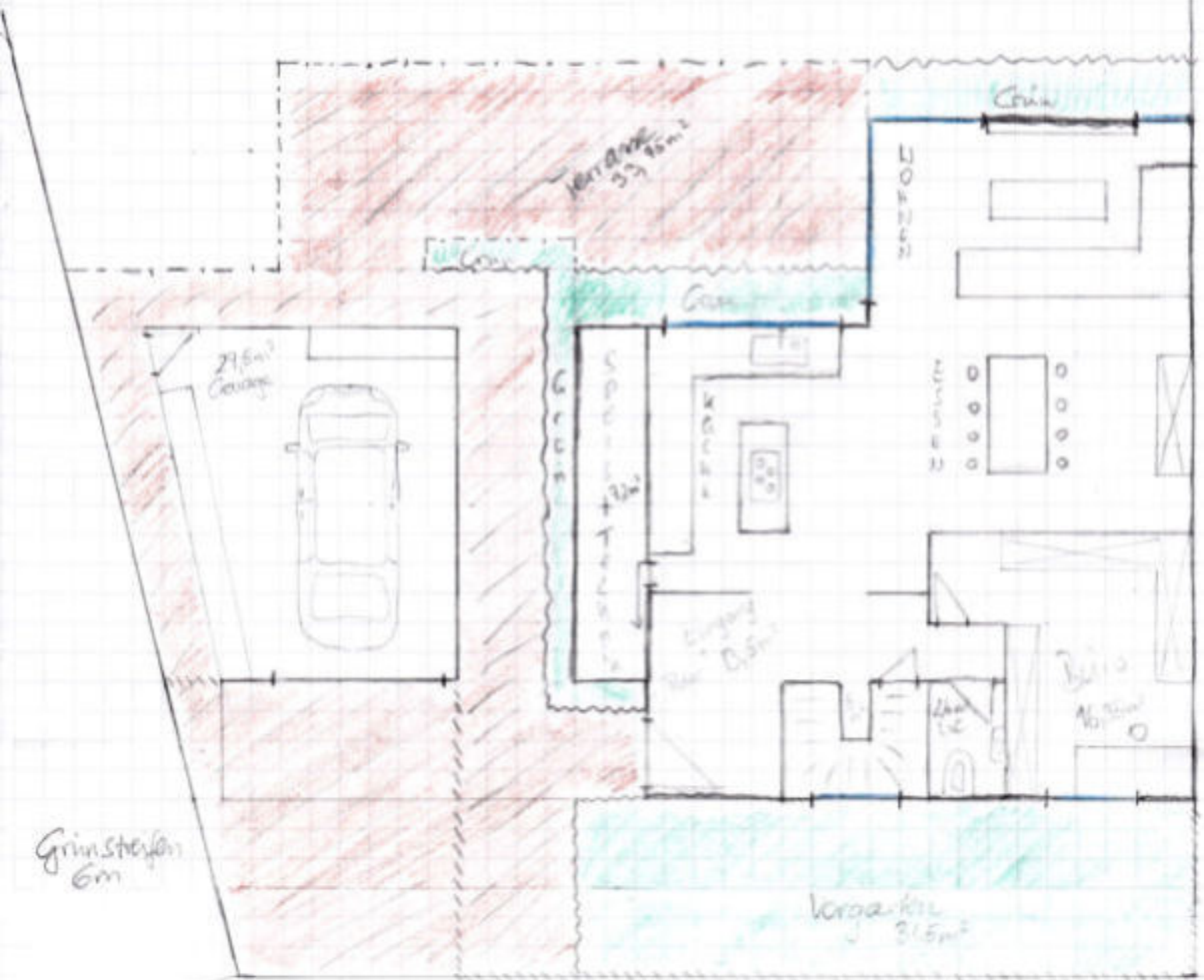
117,1m<sup>2</sup>

27.11.18  
Julia

EG 100,83m<sup>2</sup>  
Lände - 4,60m<sup>2</sup>

EG 96,25m<sup>2</sup> Treppe: ~5m<sup>2</sup> Büro: 16,35m<sup>2</sup>

Nutzfläche: 74,9m<sup>2</sup>



Grünstreifen 6m

Gelbstieg 1,5m

Park- 18m  
straßen

Straße